

Repair Clamps

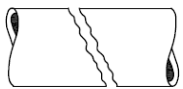


Le manchon de réparation Leenders convient pour la réparation de fuite et dégâts sur des tuyaux de distribution d'eau, de gaz et de fluide pétrochimique. Le manchon peut être utilisé pour les tuyaux dans les matières suivantes:

- Acier / Acier inoxydable
- Fonte ductile
- Ciment
- Acier recouvert de PE
- PVC et GRP
- PE et HDPE

Le manchon de réparation est utilisé en cas de :

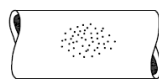
- Déchirure
- Trou
- Corrosion



SCHEUREN OF BREUKEN
IN AC EN GIETIJZEREN PIJPEN



GATEN IN AC, GIETIJZEREN,
STALEN OF PLASTIC PIJPEN



KLEINE GAATJES IN
GIETIJZEREN OF STALEN PIJPEN



SCHEUREN IN AC, GIETIJZEREN,
STALEN OF PLASTIC PIJPEN

Quand le manchon est utilisé pour la réparation de système de distribution d'eau, les limites de pression suivantes sont d'application :

Type	Dimension	Pression Maximum
One-Part	DN 40 - DN200	16 Bar
One-Part	DN250 - DN350	10 Bar
Two-Part	DN 80 – DN150	16 Bar
Two-Part	DN 175 – DN500	10 Bar
Three-Part	DN250 – DN500	10 Bar
Three-Part	DN500 – DN600	6 Bar
Three-Part	DN 700	4 Bar



REPAIR CLAMPS



Quality products for a quality repair

Repair Clamps



Dimensions:

Les manchons de réparation standard sont disponible dans les longueurs suivantes : 200/250/300/400/500/600mm

Le produit peut être en une, deux ou trois parties:

- Tuyau diamètre entre Ø60 mm et Ø360 mm (une partie)
- Tuyau diamètre entre Ø88 mm et Ø488 mm (deux parties)
- Tuyau diamètre entre Ø270 mm et Ø700 mm (trois parties)

Materiel:

Acier Inoxidable AISI 304 (1.4301) ou AISI 316 (1.4404)

Boulons: revêtu PTFE (vert)/ distance centre 100mm ou 50mm

Diamètre	Boulon	Couple
0-130	M12	80nm
131-354	M14	100nm
>354	M16	120nm

Diamètre	Epaisseur
0-65	0,6mm
66-255	0,8mm
256-473	1,0mm
>473mm	1,5mm

Joints:

Joint de caoutchouc gaufré, disponible en

- EPDM (Belgaqua)
- NBR
- EPDM-150 degree
- Viton

Application:

- EPDM Standard: Eau potable, eau usée, air, acides
- EPDM 150°C: Eau potable, eau usée, air chaud, eau chaude
- NBR: Gaz, eau usée, air chaud, huile
- Viton: Divers produits chimique agressifs

Résistance à la température:

- EPDM Standard -20°C à 70°C continu, pointe à 120°
- EPDM 150°C -20°C à 120°C continu, pointe à 150°C
- NBR -15°C à 70°C continu, pointe à 100°C
- Viton -15°C à 200°C continu, pointe à 250°C.

