

EA 453

Clapet antipollution EA
Système 03

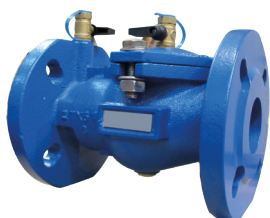
Fiche Technique



Description

Le clapet de non retour EA 453 faisant l'objet de la certification à la marque NF-Antipollution, est destiné à la protection des réseaux d'eau potable contre les retours de fluides pollués ne présentant cependant pas de risques toxiques ou microbiologiques reconnus pour la santé humaine, dans les limites définies par l'autorité sanitaire.

- Étanchéité excellente en haute comme en basse pression
- Porte de visite pour inspection et échange des pièces d'usure sans dépose de l'appareil
- Sous-ensemble d'obturation interchangeable sans outillage
- 2 bossages avec robinets de contrôle 1/2" (sauf DN 40/50 : 1/4")
- 1 bossage avec bouchon de vidange 1/2" (sauf DN 40/50 : 1/4")



EA 453

Clapet antipollution EA - Système 03

DN mm	PFA en bar	PS en bar				Cat.	Réf.	Poids Kg
		L1	L2	G1	G2			
40/50	16	16	16	16	16	I	149B3831	7,65
60/65	16	16	16	15	16	I	149B3832	11,45
80	16	16	16	12	16	I	149B3833	14,36
100	16	16	16	10	16	I	149B3834	20,2
150	16	16	16	0,5	16	I	149B3836	42
200	10	10	10	0,5	10	I	149B3837	65
250	10	10	10	0,5	10	I	149B3838	94

Important :

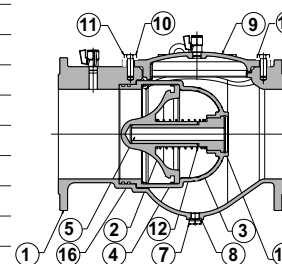
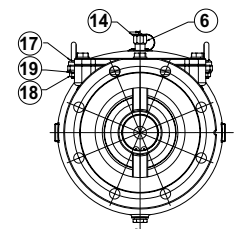
Les indications de température et de pression données pour les différentes catégories de fluides (L1/L2/G1/G2) ne constituent en aucun cas une garantie d'utilisation. Il est donc indispensable de valider l'utilisation des produits en fonction des conditions de service auprès de notre service préconisation. De plus, les notices d'instructions de service sont disponibles sur notre site Internet www.socla.com ou sur simple demande auprès de notre service commercial.

Caractéristiques techniques

Température d'utilisation	-10 °C à 100 °C
Pression de fonctionnement admissible (PFA) en eau	Voir tableau ci-dessus
Pression de service maxi admissible (PS) autres fluides	Voir tableau ci-dessus
Raccordement	À bride (voir tableau)
Fluides admis	Eaux clairs, gaz

Nomenclature et matériaux

N°	Désignation	Matériaux	EURO	ANSI
1	Corps	Fonte/Epoxy	EN 1563-EN-GJS-400-15	ASTM A 536 65-45-12
2	Obturateur	Laiton (Ø50 à 150)	EN12165 CuZn35Pb1.5AlAs-H060	
		Bronze (Ø200-250)	EN1982 CuSn5Zn5Pb2-C GS	
3	Siège	Inox	EN10213 GX5CrNi19-10+AT	304 H (SAE)
4	Joint Plat	EPDM	EPDM	
5	Axe	Laiton (Ø50 à 150)	EN12165 CuZn35Pb1.5AlAs-H060	
		Laiton Ø200	EN12164 CW625N R350mini 4MS	
		Laiton Ø250	EN1982 CuZn39Pb1Al-C GM	
6	Vanne	Laiton Ø50	EN12165 CW602N H070 DIN50930	
		Laiton (Ø65 à 250)	EN 12165-CuZn36Pb2As-H070	
7	Bouchon	Laiton	EN12164 CW617N R360 mini 4MS	
8	Joint torique	EPDM	EPDM	
9	Chapeau	Fonte/Epoxy	EN 1563-EN-GJS-400-15	ASTM A 536 65-45-12
10	Vis	Inox	EN10088-3 X5CrNi18-10	AISI 304
11	Rondelle	Inox	EN10088-3 X5CrNi18-10	AISI 304
12	Ressort	Inox	EN10270-3 X10CrNi18-8	AISI 302
13	Circlips	Inox	EN10088-3 X5CrNi18-10	AISI 304
14	Cape	PE	POLYETHYLENE	
15-16	Joint torique	EPDM	EPDM	
17	Anneau de levage	Acier (Ø150 à 250)	EN 10025-S235JR	
18	Écrou	Inox (Ø150 à 250)	EN10088-3 X5CrNi18-10	AISI 304
19	Rondelle	Inox (Ø150 à 250)	EN10088-3 X5CrNi18-10	AISI 304



Agréments



Normes / Réglementation :

Raccordements à brides suivant EN 1092-1 et EN 1092-2

Encombrement suivant EN558-1 série 48 EN 1717

Conformité CE selon la Directive 2014/68/UE

Marque NF Antipollution NF EN 13959 - EN1717

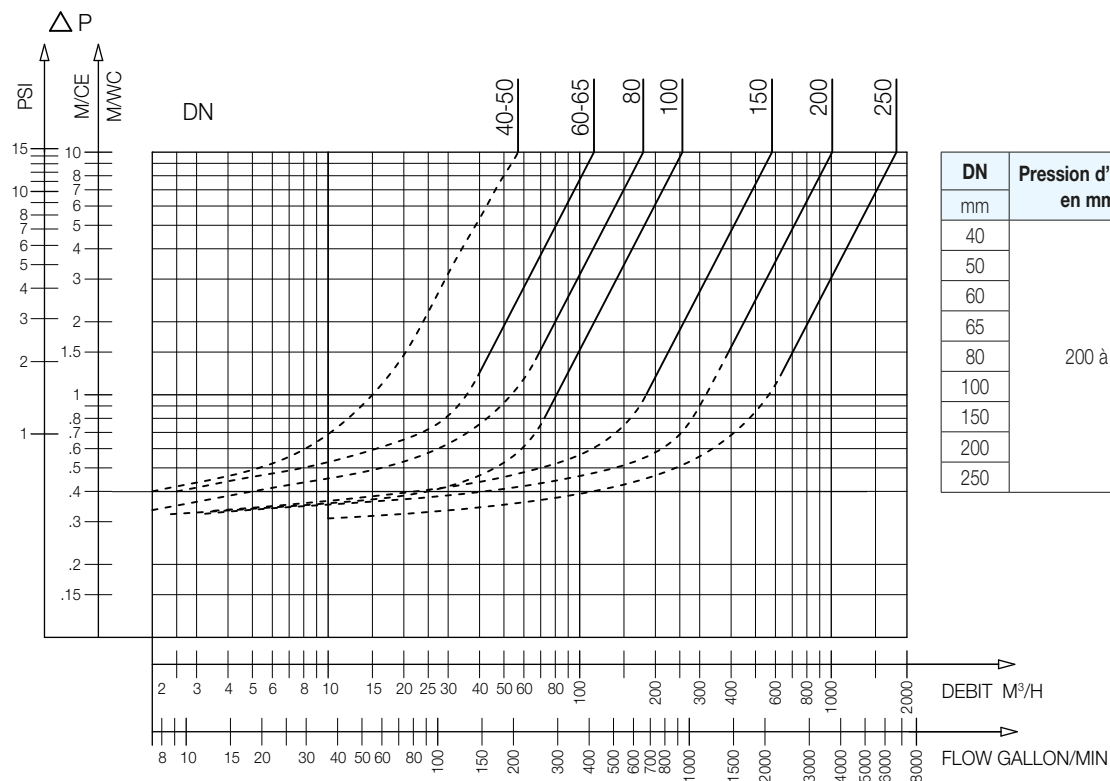
Application

Bâtiment, distribution d'eau, protection des réseaux d'eau potable.

Caractéristiques de fonctionnement

Mode de fonctionnement :

- Courbe continue : Clapet totalement ouvert
- Courbe pointillée : Phase d'ouverture du clapet

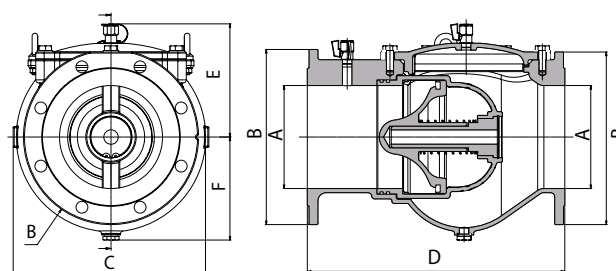


EA 453 - Abaque des pertes de charge

Encombrenments

A	B	C	D	E	F
mm	mm	mm	mm	mm	mm
40/50	165	-	200	113	80
60/65	185	-	240	118	93
80	200	-	260	131	98
100	222	-	300	141	115
150	285	-	400	197	144
200	340	380	500	220	200
250	400	438	600	256	235

EA 453



Les descriptions, photographies et illustrations contenues dans cette fiche technique sont fournies seulement à titre informatif et ne sont pas contractuelles. Socla se réserve le droit d'apporter toute modification technique ou esthétique à ses produits sans aucun avertissement préalable. Garantie : toutes les ventes ou contrats de vente sont expressément conditionnés à l'acceptation par l'acheteur des conditions générales de vente Socla figurant sur notre site internet. Socla s'oppose ainsi à toute autre modalité, différente ou additionnelle des modalités Socla, quel que soit le support de communication de l'acheteur dans laquelle elle est contenue ainsi que sa forme, à moins d'un accord écrit spécifique signé par un dirigeant de Socla.



A WATTS Brand

Socla sas

365 rue du Lieutenant Putier • 71530 Virey-Le-Grand • France
Tél. +33 03 85 97 42 00 • Fax +33 03 85 97 42 42
contact@wattswater.com • www.socla.com
ISO 9001 version 2015 / ISO 18001