

1/2 | COUDE 1/4 N°450  
À BRIDES MOBILES



CARACTÉRISTIQUES :

Norme : **EN 545**

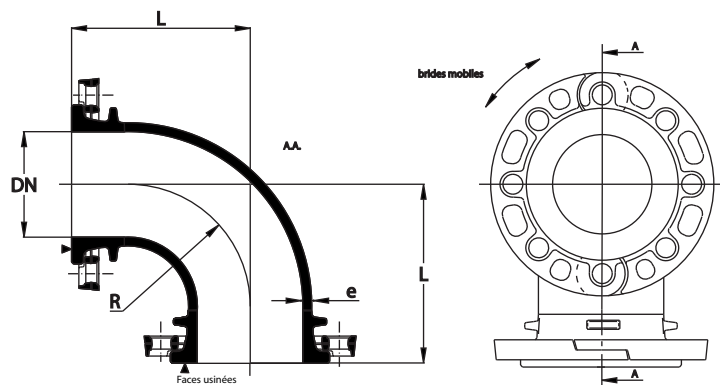
MATIÈRE & REVÊTEMENT :

Fonte GS 420-5.  
Revêtement peinture époxy RAL 5005 renforcée (250µm mini suivant EN 14901) et de qualité alimentaire.

MONTAGE :

Joints plats disponibles sur demande.  
Le couple de serrage des boulons dépend du type de joint utilisé et de la pression nominale.

• Pour les DN supérieurs à 300, voir fiche : «BB-COUDE-DN350-700»



Code article	DN	Longueur	Rayon	Épaisseur	Masse avec brides	Pression nominale			
		L	R	e		PN 10	PN 16	PN 25	PN 40
		mm			Kg	bar			
33	40	140	100	8,0	5,5	x	x	x	x
34	50**	150	110	10,0	8,0	x	x	x	x
35	60	160	105	8,0	8,5	x	x	*	*
36	65	160	105	8,0	9,0	x	x	*	*
37	80	165	110	8,5	11,0	x	x	x	x
39	100	180	125	8,5	14,0	x	x	*	*
41	125	200	140	9,0	18,0	x	x	*	*
43	150	220	160	9,5	25,0	x	x	*	*
46	200	260	195	9,5	39,0	x	*	*	
48	250	350	290	12,0	67,0	x	*	*	
/	300	400	335	9,5	110,0	x	*	*	
58	350	450	380	10,2	115,5	x	*		
59	400	500	425	10,8	163,5	x	*		
*	450**	550	470	19,0	230,0	x	*		
10856	500	600	515	12,0	266,2	x	*		
15955	600**	700	605	13,2	388,4	x	*		
*	700**	800	695	24,5	750,0	x	*		

\* nous consulter  
\*\* brides fixes

2/2 | COUDE 1/4 N°450  
À BRIDES MOBILES



ASSEMBLAGE DES  
BRIDES

Les segments qui constituent la bride mobile sont assemblés à l'aide de **bagues en acier** pour une meilleure robustesse



REVÊTEMENT ÉPOXY  
RENFORCÉ

Revêtement en peinture Époxy RAL 5005 et de **qualité alimentaire**.

Épaisseur renforcée **250 microns** accrédité ACS.

Les produits associés



Les dimensions, les normes et les masses sont données à titre indicatif. SOVAL se réserve la possibilité de modifier sans préavis les caractéristiques des produits figurant sur le présent document.