

3.6 ACCESSOIRES GAZ

GDMF – RACCORD ISOLANT POUR GAZ

Raccord isolant diélectrique pour raccorder des tuyaux de différents métaux, de manière à réduire le risque de corrosion résultant des courants vagabonds ou de l'électrolyse. Pour le gaz et l'eau.

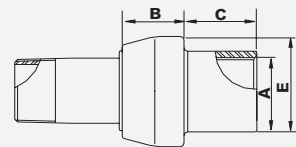
Température d'utilisation : -15 °C à +70 °C. Tension d'isolation dans l'air : 3 kV. Résistance d'isolation dans l'air : 5 Mohm. Conformité aux normes UNI 10824 et UNI 7129.

Référence	Type	Raccord	PN	UE
GDMF015	GDMF	1/2" MF	10	1/80
GDMF020	GDMF	3/4" MF	10	1/50
GDMF025	GDMF	1" MF	10	1/40
GDMF032	GDMF	1.1/4" MF	10	1/25
GDMF040	GDMF	1.1/2" MF	10	1/20
GDMF050	GDMF	2" MF	10	1/20
GDMF065	GDMF	2.1/2" MF	10	1/10
GDMF080	GDMF	3" MF	10	1/8
GDMF100	GDMF	4" MF	10	1



3

DN	A	E	C	B
1/2"	21,3	46	25	28
3/4"	26,7	53	27	30
1"	33,4	60	29	30
1.1/4"	42,2	71	32	35
1.1/2"	48,3	77	32	37
2"	60,3	90	36	38
2.1/2"	76,1	113	40	53
3"	88,9	127	44	53
4"	114,3	156	55	65



GDFF – RACCORD ISOLANT POUR GAZ

Comme le modèle GDMF, mais avec raccord fileté sur les deux côtés.

Référence	Type	Raccord	PN	UE
GDFF020	GDFF	3/4" FF	10	1/40
GDFF025	GDFF	1" FF	10	1/25
GDFF032	GDFF	1 1/4" FF	10	1/20
GDFF040	GDFF	1 1/2" FF	10	1/20
GDFF050	GDFF	2" FF	10	1/20



DN	A	E	C	B
3/4"	26,7	53	27	30
1"	33,4	60	29	32
1 1/4"	42,2	71	32	35
1 1/2"	48,3	77	32	37
2"	60,3	90	36	38

