

DELITA PL

Grille de chaussée plate D400

EN124-2 par	trafic intense	PMR	cadre carré	articulé	verrouillage barreaux élastiques	OPTION antivol



DESCRIPTION

Grille plate articulée verrouillée D400 trafic intense.

AVANTAGES DU PRODUIT

Articulation efficace

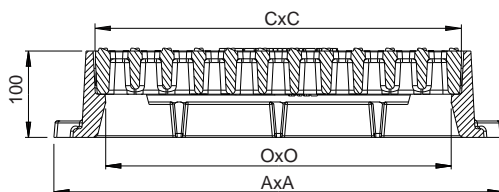
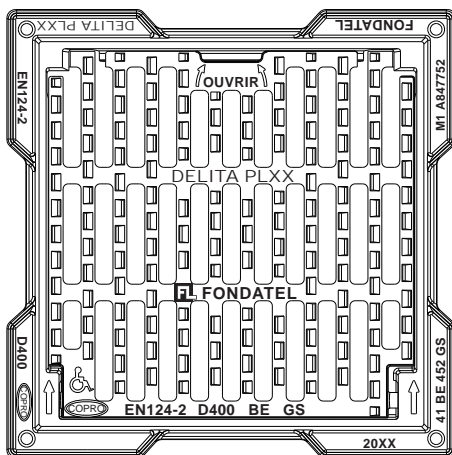
- Ouverture de la grille > 110° pour un accès facile et la sécurité des utilisateurs

Silence et stabilité

- Verrouillage par barreaux élastiques.
- Motifs antidérapants peu bruyants optimisés.
- Conforme aux décrets n° 2006-1657 et 1658 du 21/12/2006 pour l'accès des personnes à mobilité réduite.

Mise en œuvre et utilisation

- Cadre avec larges patins aux 4 coins offrant une grande surface portante pour un scellement efficace.
- 4 patins percés d'un trou pour un chevillage éventuel
- Verrouillage par barreaux élastiques par simple pression sur la grille ou passage d'un véhicule.
- Déverrouillage par effet de levier au moyen de tout outil traditionnel.
- Cadre profond, sans nervure extérieure permettant tout type de finition périphérique carrelée ou pavée.



MATIÈRE

Fonte ductile GJS 500-7 selon EN1563.

REVÊTEMENT

- Peinture hydrosoluble noire non toxique et non polluante
- Ou sans revêtement

LIEU D'INSTALLATION

Groupe 3, classe D400 → voir EN124-1

Zone des caniveaux ou bordures longeant les voies de circulation et les trottoirs.

RÉFÉRENCE	NR. D'ARTICLE	CODE RAPIDE COPRO	DIMENSIONS			KG	SURFACE D'AVALEMENT	COLIS
			AXA	OxO	CxC			
Delita PL 40	847740	0452/0256	420x420	300x300	325x325	31	3,5 dm ²	10
Delita PL 50	847750	0452/0241	520x520	400x400	425x425	39	6,1 dm ²	10
Delita PL 60	847760	0452/0242	620x620	500x500	525x525	51	12,1 dm ²	10
Delita PL 70	847770	0452/0243	720x720	600x600	624x624	85	14,5 dm ²	5
Delita PL 80	847780	0452/0244	820x820	700x700	723x723	110	21,1 dm ²	5


Dimensions en mm - Poids, mesures, photos et schémas non contractuels - Diffusion non contrôlée.

éditeur responsable: FONDATEL-LECOMTE sa • Tél. 0032 (0)64 23 63 21 • e-mail: seneffe@fondatel.com

Commercial-Logistique: Rue Georges Stephenson 25 | Zoning industriel Seneffe C | B-7180 Seneffe • Production-siège: Parc Industriel | Rue Reppe 3 | B-5300 Seilles-Andenne

DELITA PL

Grille de chaussée plate D400

EN124-2 par	trafic intense	PMR	cadre carré	articulé	verrouillage barreaux élastiques	OPTION antivol
						



<https://fondatel.com/index.php/politique-environnementale/>
<https://qr.co2logic.com/52518ea7746fcbcc911c6b2a8873e80>

ENVIRONNEMENT

0 kg CO₂/ensemble par compensation (*)

(*) Sur base de son bilan carbone, Fondatel a mis en place un plan d'actions visant à diminuer de 20% ses émissions CO₂ d'ici 2025 suivant les directives européennes.

Pour contrebalancer les émissions qui ne peuvent pas encore être évitées, Fondatel s'est engagée à soutenir des projets climatiques certifiés, permettant de réduire les émissions carbone globales et présentant des co-bénéfices alignés sur les Objectifs de Développement Durable des Nations Unies.

La compensation est de:

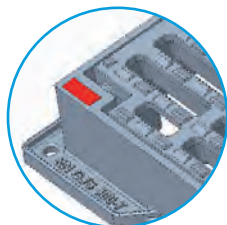
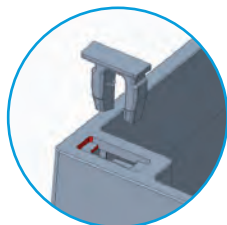
	avec revêtement	sans revêtement
Delita PL 40	67,27 kg CO ₂ /ensemble	64,48 kg CO ₂ /ensemble
Delita PL 50	84,63 kg CO ₂ /ensemble	81,12 kg CO ₂ /ensemble
Delita PL 60	110,67 kg CO ₂ /ensemble	106,08 kg CO ₂ /ensemble
Delita PL 70	184,45 kg CO ₂ /ensemble	176,80 kg CO ₂ /ensemble
Delita PL 80	238,70 kg CO ₂ /ensemble	228,80 kg CO ₂ /ensemble



La validité de la fiche technique peut être vérifiée via le code rapide du dispositif sur le site de COPRO. <https://extranet.copro.eu/fr>

OPTION

Système antivol



CERTIFICATION TIERCE PARTIE

COPRO

OPTION

Antivol

VARIANTE

Version grille concave: Delita CO

VARIANTE

Version grille concave: Delita CO

