

1/2 | **COUDE 1/4 À PATIN N°454**  
**À BRIDES MOBILES**



CARACTÉRISTIQUES :

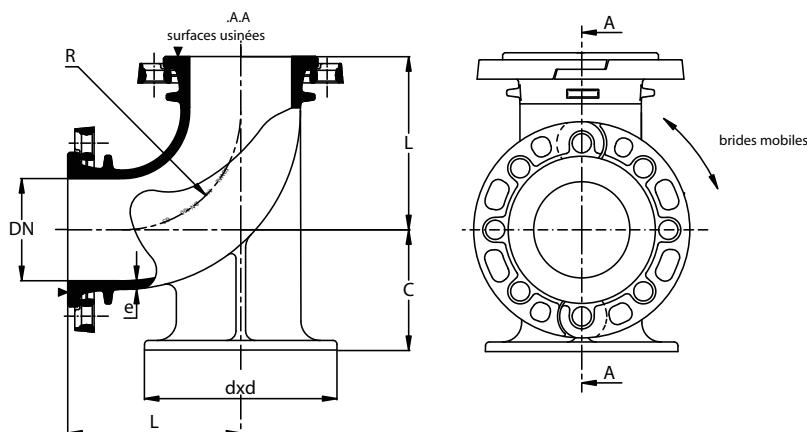
Norme : **EN 545**

MATIÈRE & REVÊTEMENT :

Fonte GS 420-5.  
Revêtement peinture époxy RAL 5005 renforcée (250µm mini suivant EN 14901) et de qualité alimentaire.

MONTAGE :

Joint plat disponible sur demande.  
Le couple de serrage des boulons dépend du type de joint utilisé et de la pression nominale.



Code article	DN	Longueur	Rayon	Épaisseur	Patin		Masse avec brides	Pression nominale			
		L	R		c	dxd		PN 10	PN 16	PN 25	PN 40
		mm						bar			
9963	60	160	105	8,5	100	160	11,0	x	x	*	*
/	65	160	105	8,5	100	160	11,0	x	x	*	*
38	80	165	120	8,5	110	180	16,0	x	x	x	x
40	100	180	125	8,5	125	200	23,0	x	x	*	*
42	125	200	140	9,0	140	200	26,0	x	x	*	*
44	150	220	160	9,5	160	250	34,0	x	x	*	*
47	200	260	195	9,5	190	300	45,0	x	*	*	
49	250	350	290	12,0	210	350	96,0	x	*	*	
51	300	400	335	13,0	240	400	140,0	x	*	*	
*	350**	450	380	16,5	270	450	200	x	*		
*	400**	500	425	17,5	300	500	300	x	*		
*	450**	550	470	19,0	330	550	355	x	*		
*	500**	600	515	20,0	360	600	390	x	*		
*	700**	800	695	24,5	515	800	1000	x	*		

\* nous consulter  
\*\* brides fixes

2/2 | **COUDE 1/4 À PATIN N°454  
À BRIDES MOBILES**



**ASSEMBLAGE DES  
BRIDES**

Les segments qui constituent la bride mobile sont assemblés à l'aide de **bagues en acier** pour une meilleure robustesse



**REVÊTEMENT ÉPOXY  
RENFORCÉ**

Revêtement en peinture Époxy RAL 5005 et de **qualité alimentaire**.  
Épaisseur renforcée **250 microns accrédité ACS.**

**Les produits associés**

