



COWALCA

l'eau dans tous ses états

Manhole connector - Type P-MC

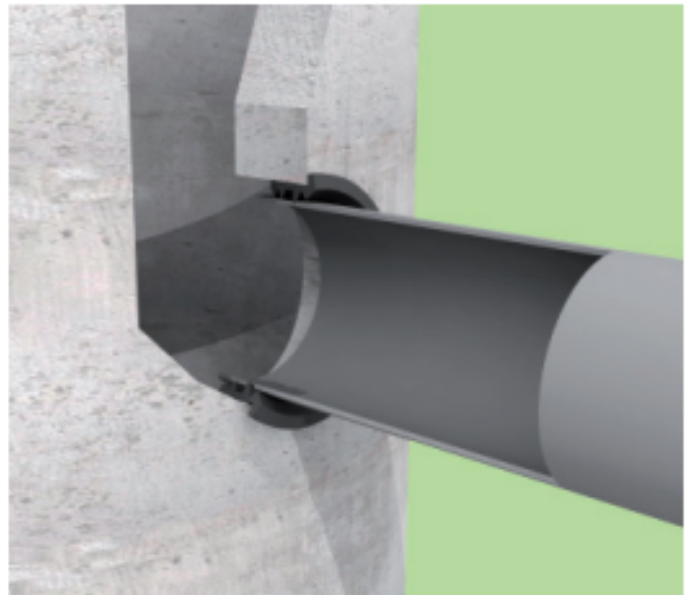


Informations sur le produit

Les bagues d'étanchéité pour le raccordement des canalisations en plastique aux regards de visite sont conçues pour assurer l'étanchéité à l'intérieur de l'espace annulaire entre le trou foré et le tube porteur.

Les raccords de regard 4 pipes sont fabriqués en élastomère EPDM de haute qualité Duromètre 50 shore A, conformément à la norme EN681, pour garantir un service de longue durée.

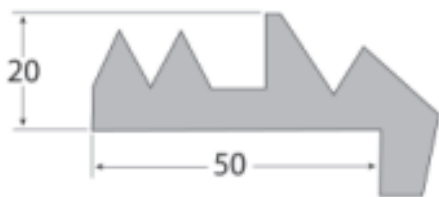
Veuillez consulter les combinaisons disponibles de diamètre de trou et de tuyau.



Instructions d'installation

1. Perçage : Percez le mur en béton ou en plastique à l'aide d'une carotteuse aux dimensions spécifiées. Ébavurez les bords du trou.
2. Marquer la profondeur d'insertion du joint sur le tuyau pour un contrôle ultérieur de l'assemblage optimal. Si possible, utiliser un lubrifiant lors de l'insertion du joint et du tuyau.

PLAIN Manhole Connector Type P-MC



Autres
profils sur
demande

Pipe OD	Ø Drill hole	Art.No.
110	138 mm	22900
125	151 mm	22901
160	186 mm	22902
200	226 mm	22903
250	276 mm	22904
315	341 mm	22905
400	426 mm	22906
500	526 mm	22907
630	656 mm	22908