

## SELLE DE PIQUAGE SUR SYSTEMES D'EGOUTS PVC, SN 8

SELLE DE PIQUAGE

Dimensions en mm

D x d	h1*	h2*	A
200 x 125	104	158	133
250 x 125	104	158	133
315 x 125	104	158	133
400 x 125	146	-	168
500 x 125	146	-	168
630 x 125	146	-	168
250 x 160	116	170	168
315 x 160	116	170	168
400 x 160	116	170	168
500 x 160	116	170	168
630 x 160	116	170	168

\* en état de montage

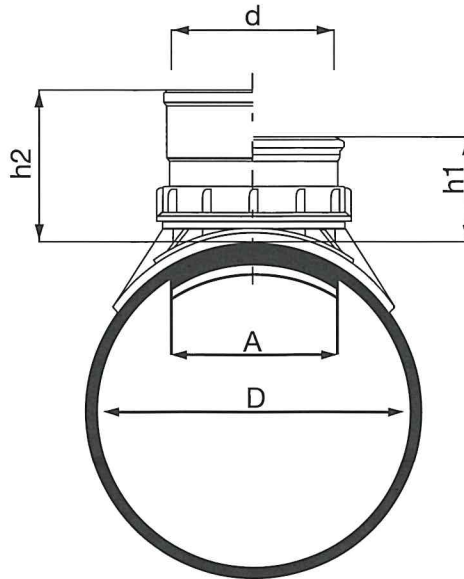
En terrains non stables, nous recommandons d'utiliser des selles de piquage avec un manchon de dilatation.

### MODE D'EMPLOI

1. Percer un trou à l'aide d'un scie cloche  
Ø 133 mm pour piquage 125 mm;  
scie cloche Ø 168 mm pour piquage  
160 mm, piquage 400 x 125 mm et  
piquage 500 x 125 mm.
2. Ebarber avec de l'éponge de fer.
3. Révisser entièrement l'écrou de la selle  
de piquage.
4. Appliquer le lubrifiant (vaseline non  
acide) sur le filet de vis et sur la partie  
inférieure de l'écrou.
5. Placer la selle de piquage dans le trou.
6. Visser l'écrou avec la clé; Visser l'écrou  
de façon à faire apparaître la première  
spire du filet de vis.

*N.B. en cas de montage sur du tube  
Sn 2 ou SN 1, visser l'écrou de façon  
à faire apparaître la deuxième spire du  
filet de vis.*

7. Pour le montage d'un conduit de  
raccordement, lubrifier le collier du  
manchon.



## WEDGE INLET SN 8 FOR SEWER CONNECTIONS

WEDGE INLET

Dimensions in mm

D x d	h1*	h2*	A
200 x 125	104	158	133
250 x 125	104	158	133
315 x 125	104	158	133
400 x 125	146	-	168
500 x 125	146	-	168
630 x 125	146	-	168
250 x 160	116	170	168
315 x 160	116	170	168
400 x 160	116	170	168
500 x 160	116	170	168
630 x 160	116	170	168

\* in assembled state

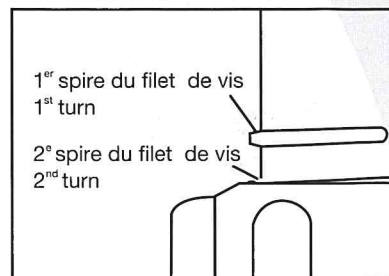
In places with poor soil conditions, we advise the use of wedge inlets with integrated expansion sockets.

### ASSEMBLY INSTRUCTIONS

1. Drill hole with a hole saw for wedge  
inlet of 125 mm hole saw ø 133 mm,  
for wedge inlet of 160 mm and wedge  
inlet 400 x 125 and 500 x 125 mm  
hole saw ø 168 mm.
2. Trim with a steel scouring pad.
3. Reverse the nut of the wedge inlet  
completely.
4. Apply lubricant (acid-free vaseline) to  
the screw thread and the underside of  
the nut.
5. Place wedge inlet into hole.
6. Tighten the nut with corresponding  
spanner; so far that the first turn of  
the screw thread becomes visible.

*N.B. when applying pipes SN 2 or  
SN 1 screw the nut until the second  
turn of the screw become visible.*

7. Before assembling the connecting pipe,  
please apply lubricant to the sealing  
ring in the sleeve of the wedge inlet.



### Pipelife Nederland B.V.

Flevolaan 7 Postbus 380  
1601 MA Enkhuzen 1600 AJ Enkhuzen  
T 0228 35 55 55  
F 0228 35 56 66  
E info@pipelife.nl

www.pipelife.nl

2017  
911164012 NL