

## Fiche technique

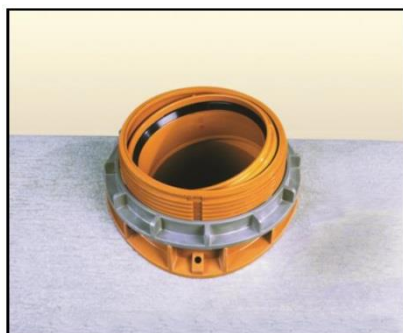
### Pièce de piquage **FABEKUN**<sup>®</sup> avec rotule orientable

#### Données sur le matériau

Matériau	PVC – U (sans plastifiant)
Densité	$\rho = 1,41 \text{ g/cm}^3$
Module d'élasticité	$E > 3.000 \text{ N/mm}^2$
Coefficient de dilatation thermique linéaire	$6-8 \times 10^{-5} \text{ K}^{-1}$
Comportement au feu	ignifuge, auto-extinguible
Résistance aux produits chimiques	pH 2-12 Liste des résistances voir DIN 8061 résistant à la plupart des acides et lessives, alcools, huiles, essence, hydrocarbures aliphatiques, détergents

#### Système

Diamètres nominaux / options de raccordement



Carottage à réaliser sur chantier



Carottage à réaliser sur chantier

#### DN/OD 160:

DN 250 (épaisseur de paroi 30-105 mm)

DN 300 (épaisseur de paroi 30-85 mm)

DN 400 (épaisseur de paroi 30-115 mm)

DN 500-600 (épaisseur de paroi 30-125 mm)

DN 700-1800 (épaisseur de paroi 30-185 mm)

#### **version étendue pour les grandes épaisseurs de paroi principale**

DN 300L (épaisseur de paroi 85-170 mm)

DN 400L (épaisseur de paroi 115-170 mm)

DN 700-1800L (épaisseur de paroi 185-300 mm)

**Ø 200 mm**

#### DN/OD 200:

DN 400 (épaisseur de paroi 50-100 mm)

DN 500-600 (épaisseur de paroi 50-120 mm)

DN 700-1100 (épaisseur de paroi 50-200 mm)

DN 1200-2400 (épaisseur de paroi 50-230 mm)

GW 200 (épaisseur de paroi 50-230 mm) pour murs droits (boîtes de branchements, regards)

Raccordement ultérieur de tuyaux et raccords d'assainissement en PVC-U à des tuyaux en béton, béton armé d'après DIN EN 1916 ou à des fonds de regard d'après DIN EN 1917

**Ø 257 mm**

Couleur

orange, RAL 8023 (corps et bague de compensation)

gris, RAL 7037 (bague de serrage)

Avis technique

DIBt Z.42-1.306

Résine d'expansion Assil

résistante à la corrosion

Température de ramollissement de Vicat

$\geq 79^{\circ}\text{C}$

Durée de vie

50-80 (100) Jahre

