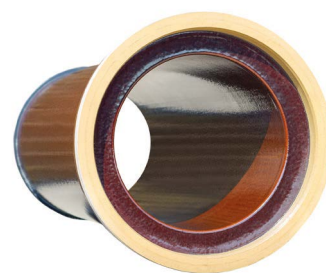




Tuyau KERA.Base / joint à lèvres L



Tuyau KERA.Base / joint à compression K



Tuyau KERA.Base / joint à compression S

TUYAUX KERA.BASE | CHARGE NORMALE

Diamètre DN	Type de joint	Système d'assemblage	Diamètre du tuyau		Diamètre du collet		Longueur l_1 cm	Poids kg/pce	Résistance à l'écrasement FN kN/m	Classe de résistance
			Intérieur d_1	Extérieur d_3	Intérieur d_4	Extérieur d_8				
			mm	mm	mm	max. mm				
100	L	F	100 ± 4,0	131 ± 1,5	–	200	125	18	34	34
125	L	F	126 ± 4,0	159 ± 2,0	–	230	125	24	34	34
150	L	F	151 ± 5,0	186 ± 2,0	–	260	100	24	34	34
150	L	F	151 ± 5,0	186 ± 2,0	–	260	150	36	34	34
200	L	F	200 ± 5,0	242 ± 3,0	–	340	100	38	32	160
200	L	F	200 ± 5,0	242 ± 3,0	–	340	150	54	32	160
200	S	C	200 ± 5,0	242 ± 5,0	260 ± 0,5	340	250	92	40	200
250	K	C	250 ± 6,0	299 ± 6,0	317,5 ± 0,5	400	250	132	40	160
250	S	C	250 ± 6,0	299 ± 6,0	317,5 ± 0,5	400	250	132	40	160
300	K	C	300 ± 7,0	355 ± 7,0	371,5 ± 0,5	470	250	181	48	160
300	S	C	300 ± 7,0	355 ± 7,0	371,5 ± 0,5	470	250	181	48	160
350	K	C	348 ± 7,0	417 ± 7,0	433,5 ± 0,5	525	250	253	56	160
400	K	C	398 ± 8,0	486 ± 8,0	507,5 ± 0,5	620	250	350	64	160
400	S	C	398 ± 8,0	486 ± 8,0	507,5 ± 0,5	620	250	350	64	160
500	K	C	496 ± 9,0	581 ± 9,0	605 ± 0,5	730	250	435	60	120
500	S	C	496 ± 9,0	581 ± 9,0	605 ± 0,5	730	250	435	60	120
600	K	C	597 ± 12,0	687 ± 12,0	720 ± 0,5	860	250	575	57	95
600	S	C	597 ± 12,0	687 ± 12,0	720 ± 0,5	860	250	575	57	95

Des longueurs spéciales sont disponibles sur demande.